

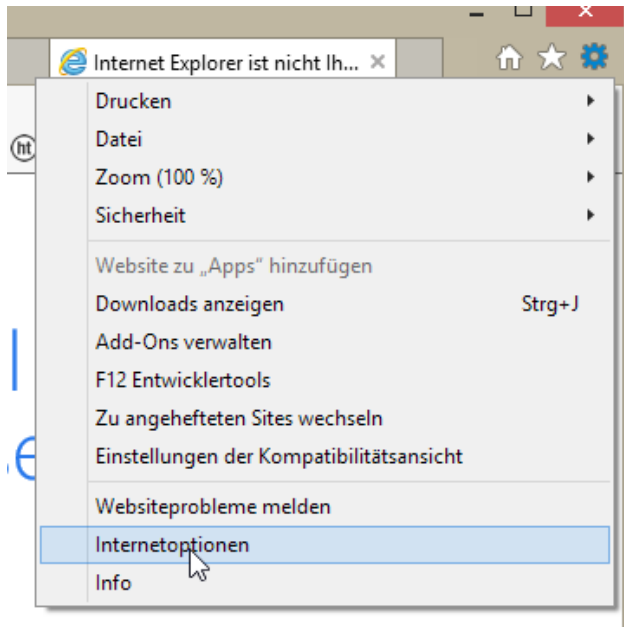
## EasyGoing-Zugangsdaten speichern

So können die Zugangsdaten für EasyGoing in den verschiedenen Internet-Browsern gespeichert werden:

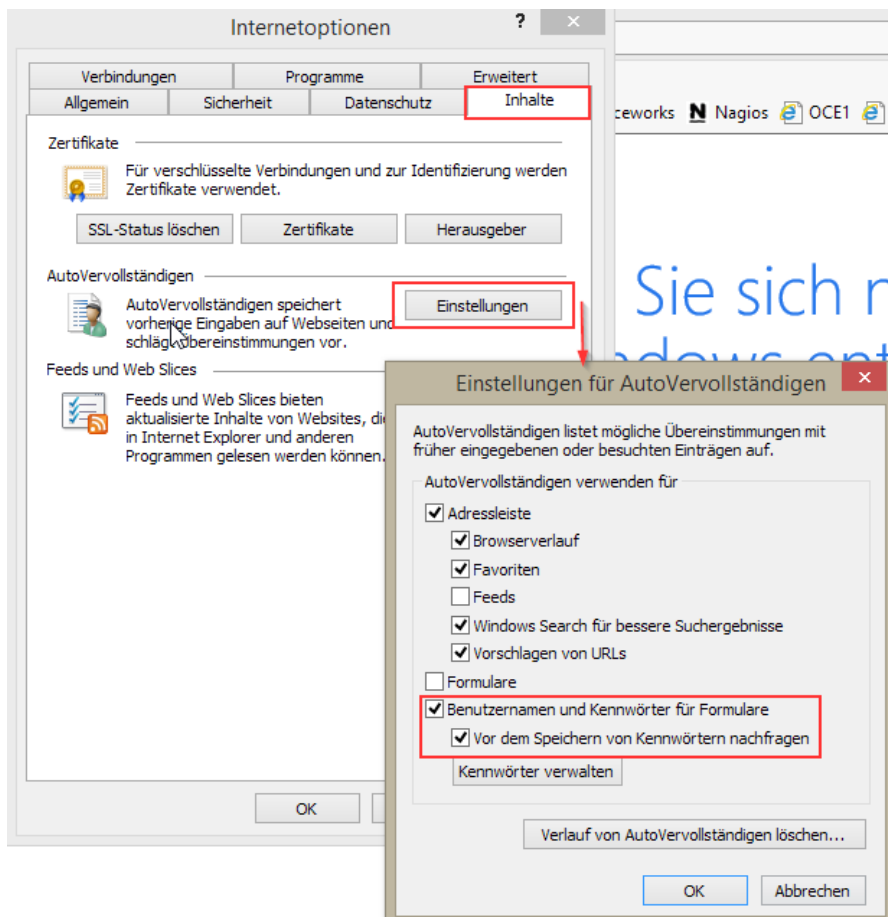


### Internet Explorer

→ Extras → Internetoptionen



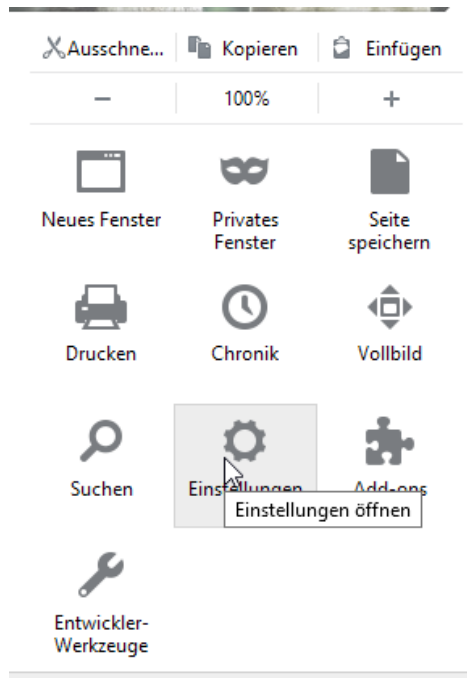
→ Lasche Inhalte → Autovervollständigen → Einstellungen



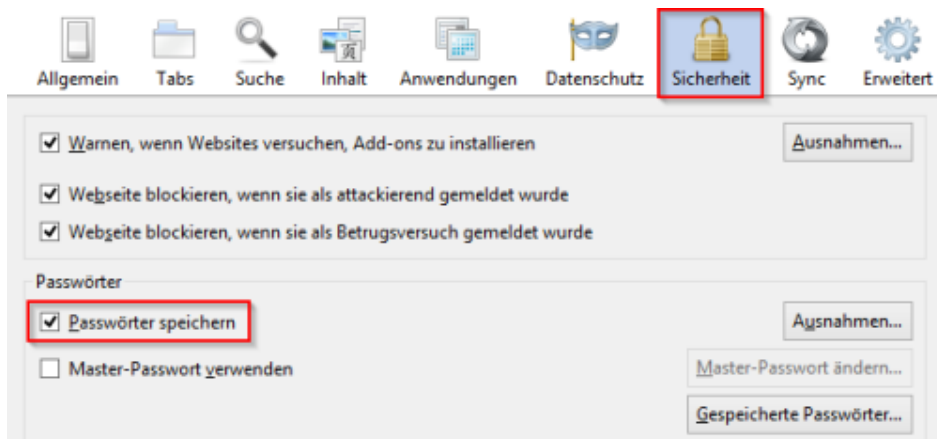


## Mozilla Firefox

→ Extras → Einstellungen



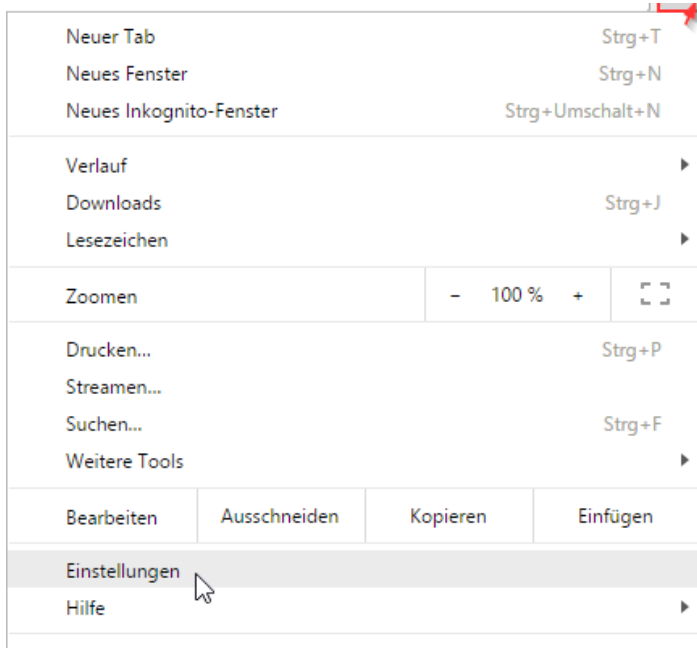
→ Sicherheit → Passwörter → Passwörter speichern





## Google Chrome

→ Einstellungen



Geben Sie in das Suchfeld oben rechts „Passwörter“ ein und setzen sie die beiden Haken bei Autofill & Speicherung:

A screenshot of the Chrome settings page. The search bar at the top right contains the text "Passwörter". Below the search bar, the search results are displayed under the heading "Suchergebnisse". The results include:

- Anmelden**: Melden Sie sich an, um Ihre Lesezeichen, Ihren Verlauf und Ihre anderen Einstellungen auf allen Ihren Geräten zu sehen. Sie werden auch automatisch in Ihren Google-Diensten angemeldet. [Weitere Informationen](#). A button "In Chrome anmelden" is visible below.
- Datenschutz**: Includes buttons for "Inhaltseinstellungen..." and "Browserdaten löschen...". Below this, a text block states: "Google Chrome kann das Browser-Passwörter von Webdiensten verbessern. Sie können diese Dienste deaktivieren. [Weitere Informationen](#)".
- A list of checkboxes for various features, including "Navigationsfehler mithilfe eines Webdienstes beheben", "Vervollständigung von Suchanfragen und URLs bei der Eingabe in die Adressleiste verwenden", "Vorhersagedienst zum schnelleren Laden von Seiten verwenden", "Details zu möglichen sicherheitsrelevanten Zwischenfällen automatisch an Google senden", "Mich und mein Gerät vor schädlichen Websites schützen", "Rechtschreibfehler mithilfe eines Webdienstes korrigieren", "Nutzungsstatistiken und Absturzberichte automatisch an Google senden", and "Mit Browserzugriffen eine 'Do Not Track'-Anforderung senden".
- A red box highlights the section **Passwörter und Formulare**, which contains two checked items:
  - Autofill aktivieren, um Webformulare mit nur einem Klick ausfüllen zu können. [AutoFill-Einstellungen verwalten](#)
  - Speicherung Ihrer Webpasswörter anbieten. [Passwörter verwalten](#)A yellow callout box labeled "Passwörter" points to the "Passwörter verwalten" link.